



Profil & Patrimoine

## Maison mitoyenne avec jardinet et terrasse

150 000 €

60 m<sup>2</sup>

3 pièces

Mérindol



Profil & Patrimoine

Exclusivité

Surface	60.00 m <sup>2</sup>
Pièces	3
Niveaux	2
Exposition	Est-Ouest
Assainissement	Tout à l'égout
Diagnostic	Non soumis au DPE

Référence VM976, Mandat N°413 L'agence **Profil & Patrimoine** vous propose en exclusivité **une maison mitoyenne d'environ 58m<sup>2</sup> avec jardinet et terrasse de toit**, à aménager entièrement dans le centre du village.

Au rez-de-chaussée vous trouverez un garage, un pièce d'environ 17m<sup>2</sup> et au premier étage un pièce d'environ 17m<sup>2</sup>, le tout en état brut dans lesquels vous pourrez aménager un T2/3.

**Le logement est vendu brut.**

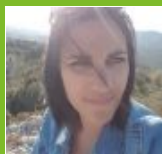
Contactez Elodie GILBERT au 06 11 60 13 02 ou Alexandre LABROCHE au 06 63 78 65 65, un binôme à votre écoute.

Mandat N° 413. Honoraires à la charge du vendeur. Nos honoraires : [http://profilepatrimoine.com/fichier-1440-NiQ6K-bareme\\_honoraires\\_decembre\\_2019.pdf](http://profilepatrimoine.com/fichier-1440-NiQ6K-bareme_honoraires_decembre_2019.pdf) Ce bien vous est proposé par un agent commercial.



**Profil et Patrimoine Luberon**

Route de Cavaillon  
84360 Mérindol  
04 90 72 90 10



**Elodie Gilbert**

elodie@profilepatrimoine.com  
Agent commercial  
N° RSAC 798361986  
06 11 60 13 02



SAS au capital de 1000 € • SIRET 82362268300014 • Carte pro CPI 84012016000015195 délivrée par CCI Vaucluse • Caisse de garantie QBE insurance France Coeur Défense - Tour A - 110 Esplanade du Général de Gaulle - 92931 LA DEFENSE CEDEX d'un montant de 110 000 € 0 • N° RCP VD7.000.001/20362 auprès de SÉRÉNIS ASSURANCES 34, rue du Wacken 67906 Strasbourg cedex 9  
Document non contractuel