



Profil & Patrimoine

Maison de plain pied sur 950m² de terrain

320 000 €

76 m²

3 pièces

Mérindol



Sous offre

Surface	76.00 m ²
Séjour	25 m ²
Superficie du terrain	950 m ²
Pièces	3
Chambres	2
Salle de bains	1
WC	1 Indépendant
Epoque, année	2005
État général	En bon état
Exposition	Sud
Chauffage	Electrique
Ouvertures	Bois, Double vitrage
Assainissement	Tout à l'égout
Cuisine	Aménagée et équipée
Emissions GES	C
Consommations énergétiques	E

Référence VM802, Mandat N°301 L'agence Profil et Patrimoine vous propose en exclusivité à deux pas du centre village, une maison de plain pied d'environ 76m² avec garage sur environ 950m² de terrain.

Construite en 2005 elle est composée d'un séjour ouvert sur cuisine, deux chambres et un garage, elle offre de belles possibilités.

A venir voir sans tarder, produit rare à la vente.

Affaire suivie par Elodie Gilbert.

R.S.A.C : 798 361 986

Mandat N° 301. Honoraires à la charge du vendeur. Nos honoraires : http://profiletpatrimoine.com/fichier-1440-NjQ6K-bareme_honoraires_decembre_2019.pdf Ce bien vous est proposé par un agent commercial.



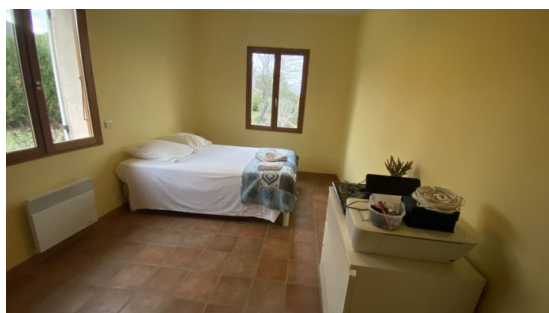
Profil et Patrimoine Luberon

Route de Cavaillon
84360 Mérindol
04 90 72 90 10



Elodie Gilbert

elodie@profiletpatrimoine.com
Agente commerciale
N° RSAC 798361986



SAS au capital de 1000 € • SIRET 82362268300014 • Carte pro CPI 84012016000015195 délivrée par CCI Vaucluse • Caisse de garantie QBE insurance France Coeur Défense - Tour A - 110 Esplanade du Général de Gaulle - 92931 LA DEFENSE CEDEX d' un montant de 110 000 €, ne doit recevoir ni détenir d'autres fonds, effets ou valeurs que ceux représentatifs de sa rémunération ou de sa commission • N° RCP VD7.000.001/20362 auprès de SÉRÉNIS ASSURANCES 34, rue du Wacken 67906 Strasbourg cedex 9 • Médiateur de la consommation : MEDICYS situé à 73, boulevard de Clichy 75009 PARIS, site : www.medicys.fr

Document non contractuel