



Profil & Patrimoine

Maison neuve 80m2

210 000 €

80 m²

3 pièces

Mérindol



Sous offre

Surface	80.00 m ²
Pièces	3
Chambres	2
État général	Neuf
Vue	Dégagée
Exposition	Sud
	Climatisation
Chauffage	Electrique
	Individuel
Ouvertures	PVC, Double vitrage
Assainissement	Tout à l'égout, Conforme

Référence VM616, Mandat N°179 Profil et Patrimoine Luberon vous propose à la vente à Mérindol un terrain de 284m2 avec un contrat de construction pour une maison de 80m2 environ (logement n°1). La maison se composera au rez-de-chaussée d'une entrée, un grand séjour avec son coin cuisine, une chambre avec un dressing, WC et une salle d'eau. À l'étage, un superbe vide sur séjour, une chambre avec sa salle d'eau et un coin bureau. Proche de toutes les commodités. Belle opportunité à saisir !

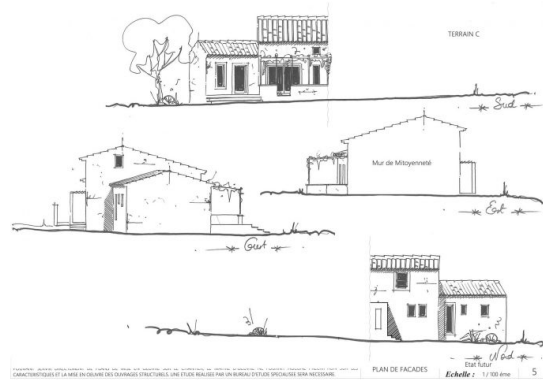
Mandat N° 179. Honoraires à la charge du vendeur. Nos honoraires : http://profiletpatrimoine.com/fichier-1440-NjQ6K-bareme_honoraires_decembre_2019.pdf



Profil et Patrimoine Luberon
Route de Cavaillon
84360 Mérindol
04 90 72 90 10



Guillaume OSTERMANN
luberon@profiletpatrimoine.com
Carte pro CPI
84012016000015195



SAS au capital de 1000 € • SIRET 82362268300014 • Carte pro CPI 84012016000015195 délivrée par CCI Vaucluse • Caisse de garantie QBE insurance France Coeur Défense - Tour A - 110 Esplanade du Général de Gaulle - 92931 LA DEFENSE CEDEX d' un montant de 110 000 €, ne doit recevoir ni détenir d'autres fonds, effets ou valeurs que ceux représentatifs de sa rémunération ou de sa commission • N° RCP VD7.000.001/20362 auprès de SÉRÉNIS ASSURANCES 34, rue du Wacken 67906 Strasbourg cedex 9 • Médiateur de la consommation : MEDICYS situé à 73, boulevard de Clichy 75009 PARIS , site : www.medicys.fr
Document non contractuel