



Profil & Patrimoine

T2 avec terrasse proche Facs

900 € /mois CC

41 m²

2 pièces

Aix-en-Provence

Disponibilité 10-12-2021



Type d'appartement	T2
Surface	41.00 m ²
Séjour	23 m ²
Pièces	2
Chambres	1
Étage	3
Chauffage	Electrique Individuel
Cuisine	Aménagée et équipée
Ameublement	Entièrement meublé
Ouvertures	PVC/Aluminium, Double vitrage
Exposition	Sud
Ascenseur	Non
Cave	Non

Référence LA2110, Mandat N°470 **Elodie et Alexandre** de l'agence **Profil & Patrimoine** vous proposent à la location un **appartement T2** d'environ **41m² avec terrasse**.

L'appartement situé au 3ème et dernier étage sans ascenseur d'un immeuble **proche de la fac de lettres** bénéficie d'un séjour/cuisine donnant sur terrasse exposée Sud, une chambre et une salle d'eau.

Location meublé, bail 1 an.

Appartement libre le 10 décembre 2021.

Loyer : 900€ charges comprises (eau + ordures ménagères)

Montant des charges : 60€

Dépôt de garantie : 840€

Honoraires agence :451€ dont 123€ pour l'état des lieux

Copropriété de 43 lots.

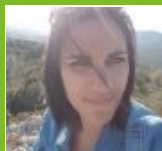
Pour plus de renseignements contactez **Elodie GILBERT**
AU 06 11 60 13 02.

Mandat N° 470. Provision sur charges 60 €/mois, régularisation annuelle. Dépôt de garantie 840 €. Honoraires de 451 € TTC à la charge du locataire dont 123 € pour l'état des lieux. Nos honoraires : http://files.netty.immo/file/ostermann/1440/NjQ6K/bareme_honoraire_decembre_2019.pdf Ce bien vous est proposé par un agent commercial.

Description des pièces Niveau 0 :
- Chambre : 13 m²
- Séjour / cuisine : 23 m²



Profil et Patrimoine Luberon
RD973 ROUTE DE CAVAILLO
N
84360 Mérindol
04 90 72 90 10

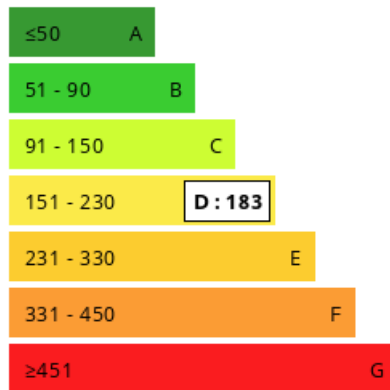


Elodie Gilbert
elodie@proffilepatrimoine.com
Agent commercial
RSAC 798361986
06 11 60 13 02



Consommations énergétiques

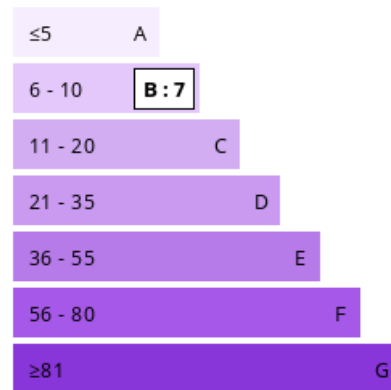
Logement économe



Logement énergivore (kWh/m².an)

Émission de gaz à effet de serre

Faible émission de GES



Forte émission de GES (kg CO₂/m².an)